

Les EBA i l'AUTOGESTIÓ en SALUT

Entitats de Base Associativa

www.aceba.cat

L'essència del nostre model és l'autogestió professional

Cadascuna de les entitats d'ACEBA gestiona els seus propis recursos per oferir a la seva població de referència **serveis de salut de qualitat, eficients, equitatius i sostenibles.**



Què són les EBA

Les **Entitats de Base Associativa (EBA)** són empreses de professionals integrades en el Sistema Públic de Salut per prestar els Serveis d'Atenció Primària a la població de referència.

- El model es basa en una **societat de professionals de la salut**, integrada per tots els estaments que constitueixen l'empresa: metges, infermeres, odontòlegs, administratius, treball social, nous rols...
- **Participació democràtica i organització transversal.** Són societats participades per tots els treballadors que ho desitgin, amb gestió i responsabilitat compartida.
- Mitjançant un concurs públic gestionen una Àrea Bàsica de Salut (ABS).
- El CatSalut és l'ens regulador que determina i fixa els objectius anuals que han d'assolir els centres. Aquests objectius els estableix el Pla de Salut per a tots els Centres d'Atenció Primària de Catalunya.

Les EBA
són proveïdors de
serveis públics
de salut.

*Formen part de la
xarxa SISCAT
i s'adjudiquen
per concurs públic.*

[Decàleg de les EBA. 16 de juny de 2016](#)

Principals punts que recullen les bases de l'autogestió en salut,
l'ADN de les EBA.



Els orígens de les EBA

Una alternativa professional a la provisió de serveis d'atenció primària finançats públicament (CatSalut).

Durant el mandat del conseller de salut Dr. Xavier Trias es va dissenyar un **projecte que permetés als professionals sanitaris convertir-se en proveïdors de serveis d'atenció primària finançats públicament**, amb l'objectiu de diversificar la provisió de serveis sanitaris i promoure el **professionalisme** i **l'autonomia de gestió**.

Marc legal

Des del Departament de Sanitat i Seguretat Social es va promoure una **reforma** de la [Llei 15/1990, de 9 de juliol, d'Ordenació Sanitària de Catalunya \(LOSC\)](#) que es va aprovar pel Parlament de Catalunya el setembre de 1995.

Lideratge

Per liderar la iniciativa la condició era deixar la plaça de funcionari o estatutari de la seguretat social amb garanties de retorn per mitja d'una excedència voluntària amb reserva temporal de plaça. El Dr. Albert Ledesma, assessor del Servei d'Atenció Primària de l'ICS, va acceptar el repte de portar endavant el projecte com a prova pilot.

La 1a EBA

Sota el lideratge del Dr. Ledesma, i amb el suport del COMB, un grup de professionals emprenedors van constituir l'entitat **Equip d'Assistència Primària Vic SLP, que va optar el mes de setembre de 1996 a l'adjudicació, per concurs públic, de la concessió per a la gestió dels serveis d'atenció primària de l'ABS Vic 2**. Així es va crear el [CAP El Remei, primer centre d'atenció primària autogestionat](#).



El nostre propòsit

Promoure, facilitar i consolidar el desenvolupament de les entitats d'ACEBA com a model de provisió de serveis públics de salut en l'atenció primària basat en l'**autogestió** i el **professionalisme**, oferint serveis de salut d'excel·lència per millorar la salut i benestar de les persones que atenem, amb la implicació i compromís dels professionals i amb criteris de sostenibilitat i eficiència.



Els nostres valors

- Autogestió
- Professionalisme
- Ètica i Bon Govern
- Participació democràtica
- Satisfacció dels professionals
- Perspectiva de gènere
- Docència
- Recerca
- Compromís
- Sostenibilitat
- Eficiència
- Innovació
- Responsabilitat Social
- Seguretat i Qualitat
- Transparència i rendició de comptes
- Satisfacció de la ciutadania



Entitats d'Economia Social

Els requisits i condicions que han de complir les EBA d'acord amb la LOSC i el Decret 309/1997 de 9 de desembre, garanteixen que l'actuació d'aquestes entitats s'adequa als principis d'Economia Social.

Les EBA s'adeqüen plenament en la seva organització i funcionament als principis identitaris de l'Economia Social.

[Ponència 'Las entidades de base asociativa en la gestión de la atención primaria de salud, si no es ahora ¿cuándo?'](#) presentada pel Dr. Toni Iruela, director tècnic d'ACEBA, al 33è Congrés Internacional del CIRIEC (13-15 de juny de 2022, València).

[Article 25 años de las Entidades de Base Asociativa \(EBA\), modelo pionero de autogestión en la atención primaria sanitaria.](#) Observatorio Español de la Economía Social (14 d'octubre de 2021).

[Comunicació 'Las Entidades de Base Asociativa Sanitarias \(EBAs\). Un instrumento de la Economía Social para la gestión de los servicios públicos sanitarios'](#) presentada al XVIII Congrés Internacional d'Investigadors en Economia Social de CIRIEC-Espanya (17-18 de setembre de 2020, al Tecnocampus Mataró-Maresme).

[Informe Les Entitats de Base Associativa \(EBA\) i l'Economia Social](#) elaborat pel Professor José Luís Monzón, catedràtic d'Economia Aplicada a la Universitat de València i president de la Comissió Científica del CIRIEC - Espanya (València, 19 de desembre de 2016).

[Informe sobre les Entitats de Base Associativa i l'Economia Social](#) elaborat pel Sr. Josep Lluís Lafarga, advocat especialitzat en Dret Públic (febrer 2015).



Governança

El juny del 2016 l'Assemblea ACEBA aprova el Codi de Bon Govern de les EBA.

- ✓ Compromís i transparència
- ✓ Rendiment de comptes
- ✓ Millora contínua

Tots els centres realitzen una avaluació externa anual del Codi de Bon Govern per garantir la seva implementació, avaluar-ne el grau de compliment i fer proposta de millores.

Dimensions avaluades:

- Societària
- Gestió
- Assistencial
- Recursos Humans



Autogestió:

Els professionals sanitaris gestionen DIRECTAMENT el servei, en el marc d'una entitat de la que en són propietaris (EBA).

Marc legal

La **Llei 15/1990, d'Ordenació Sanitària de Catalunya (LOSC)** (DOGC núm. 1324, de 30 de juliol de 1990, pàgines 3660-73) separa clarament les funcions d'assegurador públic (finançament, compra i planificació) de les de proveïdor de serveis sanitaris. Mitjançant aquesta llei es regula l'accés a la provisió de serveis de tots els agents sanitaris.

L'AUTOGESTIÓ pren forma mitjançant la **Llei 11/1995 de Modificació Parcial de la LOSC** aprovada pel Parlament de Catalunya el dia 29 de setembre de 1995 (DOG núm. 2116, de 18 d'octubre de 1995, pàgines 7538-40).

DECRET 309/1997, de 9 de desembre, pel qual s'estableixen els requisits d'acreditació de les **Entitats de Base Associativa** per a la gestió de centres, serveis i establiments de protecció de la salut i d'atenció sanitària i sociosanitària.



L'autogestió potencia
l'empoderament i la
responsabilització dels
professionals.

Gestionar,
buscar l'eficiència,
la millora constant,
i assumir el risc
són aspectes intrínsecs
al model EBA.

Formes jurídiques de les EBA

Llei 2/2007 de 15 de març de Societats Professionals

Com que el nostre objecte és la realització d'una activitat professional, hem de regir-nos en primer lloc per aquesta Llei, i supletòriament per les normes que regulin les formes jurídiques triades (LSC: SA,SL o no capitalistes: Cooperatives...)

Modificació: Llei 25/2009, de 22 de desembre.

Com a mínim la majoria (meitat més 1) del capital i dels drets de vot o la majoria del patrimoni social ha de correspondre a socis professionals.

La majoria dels administradors o membres del Consell d'Administració han de ser socis professionals, però a l'hora de prendre decisió es requereix la majoria de vots dels socis professionals amb independència del nombre de membres concurrents.



El concurs

Concurs públic

Reial Decret Legislatiu 3/2011, de 14 de Novembre, pel qual s'aprova el Text Refós de la Llei de Contractació del Sector Públic (LCSP): vigent des del 16 de desembre de 2011.

[Contractació pública](#)

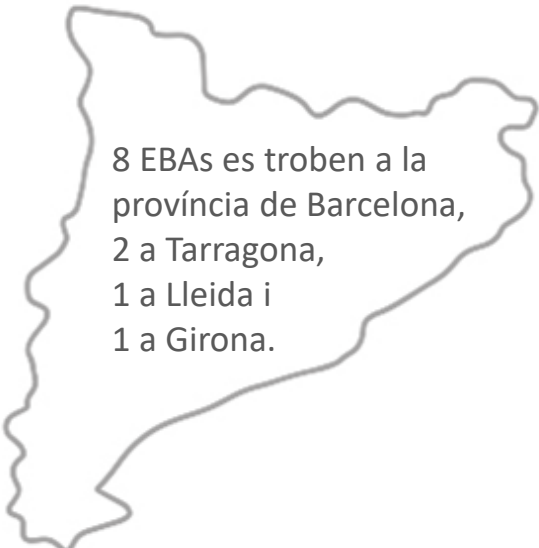




Equips associats d'ACEBA

Les EBA al territori català

EAP Albera Salut
EAP Alt Camp Oest
EAP Dreta de l'Eixample
EAP Muralles Salut
EAP Osona Sud-Alt Congost
EAP Poble Sec
EAP Sardanya
EAP Sarrià i EAP Vallplasa Atenció Primària
EAP Vallcarca-Sant Gervasi
EAP Vic
Pediatría dels Pirineus SCCLP



8 EBAs es troben a la
província de Barcelona,
2 a Tarragona,
1 a Lleida i
1 a Girona.

- 13 empreses de professionals.
- 12 entitats de salut.
- ACEBA, l'Associació de les EBA.
- 716 professionals de la salut.
- Cobertura sanitària a 280.000 habitants de Catalunya.

La primera EBA: 1 d'octubre de 1996.
Obre les portes el CAP El Remei de Vic,
el 1r EAP autogestionat de Catalunya
liderat pel Dr. Albert Ledesma.

Durant el període 2000-2004
es van crear 9 noves entitats,
un total de 11 Àrees Bàsiques de Salut.





ACEBA, l'Associació

El 15 de novembre de 2002 es crea l'Associació Catalana d'Entitats de Base Associativa (ACEBA), que integra tots els centres autogestionats en AP de Catalunya.

Organització institucional

La Junta directiva ACEBA, que es reelegix cada 3 anys.

L'Assemblea ACEBA.
És el màxim òrgan de govern.
Està integrada per un representant de cada entitat associada.

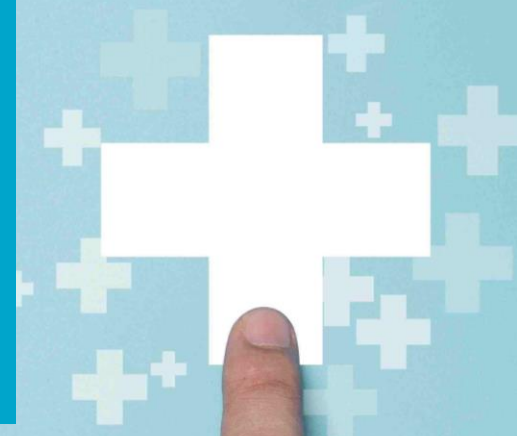
Objectius

- Crear un marc relacional comú per a tots les entitats associades.
- Incentivar la propagació i millora del model.
- Impulsar la relació entre professionals del sector: conèixer l'activitat dels altres centres i compartir experiències.
- Incrementar la competitivitat positiva per establir sinergies de millora.
- Sumar forces i realitzar accions conjuntes.
- Traçar propostes conjuntes al sistema per afrontar nous reptes.



Grups de Treball d'ACEBA

- Comitè Ètica Assistencial (CEA d'ACEBA)
- Grup d'ètica d'ACEBA
- Grup d'indicadors / ECAP
- Grup d'Infermeria
- Grup de Pediatria
- Grup d'Innovació (RDI)
- Grup de RSC
- Grup de Treball Social
- Grup de Seguretat
- Grup de Comunicació
- Grup d'Administratius
- Comissió de Docència
- Comitè Editorial FerSalut



Qualitat de vida dels professionals d'ACEBA

Enquesta anual QVP-35 ACEBA

Objectiu: avaluar la qualitat de vida dels treballadors i professionals de les entitats d'ACEBA.

Mètode: enquesta anònima oberta durant un mes a tots els professionals de les EBA, en la qual es registra informació sociodemogràfica, el qüestionari de qualitat de vida professional QVP-35 i altres qüestions d'interès estratègic per ACEBA. L'anàlisi de les dades es fa pel conjunt global d'ACEBA.

Iniciativa anual endegada el 2019 pel grup de RSC d'ACEBA per conèixer el grau de satisfacció dels professionals de les EBAs.

BENESTAR A LA FEINA

El model d'autogestió dona resultats globalment molt satisfactoris. En base a aquests resultats s'adapten polítiques de millora oportunes.

Dimensions analitzades	2019 Puntuació mitjana	2020 Puntuació mitjana	2021 Puntuació mitjana	2022 Puntuació mitjana	2023 Puntuació mitjana
Recolzament directiu	7,2	6,93	7,23	7,25	7,20
Càrrega de treball	5,7	6,20	6,04	5,78	5,96
Motivació intrínseca	8,5	8,37	8,41	8,52	8,47
QVP-34	7,3	6,81	7,03	7,21	7,08

Els anys 2021 i 2022, malgrat els efectes de la pandèmia de els resultats demostren un elevat grau de resiliència i una gran implicació i satisfacció al seu lloc de treball.



Dades i resultats

Entitats de Base Associativa

www.aceba.cat

L'Atenció Primària i Comunitària

Decàleg de l'atenció primària i comunitària

Proveïdors i professionals de l'APiC treballem per aconseguir que aquesta oferta de serveis a la ciutadania es pugui garantir de forma territorialment homogènia i socialment equitativa



Desplegament de la cartera de serveis

Incorporació de serveis adreçats a col·lectius específics (per exemple, els d'alta vulnerabilitat), la rehabilitació comunitària i els nous perfils professionals com són els referents de benestar emocional i els dietistes-nutricionistes.

- Provisió de l'atenció primària i comunitària.
- Procediments diagnòstics i terapèutics.
- Promoció de la salut, prevenció de la malaltia, atenció familiar i comunitària.
- Activitats d'informació i vigilància epidemiològica.
- Serveis adreçats a col·lectius específics.
- Rehabilitació comunitària.
- Atenció pal·liativa a persones amb malaltia crònica avançada o en procés de final de vida.
- Atenció a la salut mental i addiccions en coordinació amb els serveis d'atenció especialitzada.
- Atenció a la salut bucodental.

Cooperativa de professionals que ofereix **serveis pediàtrics** de forma global a la comarques de l'Alt Urgell, Pallars Jussà, Pallars Sobirà i Alta Ribagorça.

Inclou l'atenció hospitalària a la Fundació Sant Hospital de La Seu d'Urgell i l'atenció primària a les dues Àrees Bàsiques de Salut de la Comarca de l'Alt Urgell. També l'atenció hospitalària de l'Hospital Comarcal del Pallars i a les Àrees Bàsiques de Salut de Tremp, Pobla de Segur, Sort i Alta Ribagorça a Pont de Suert.

Serveis ginecològics i obstètrics a la comarca de l'Alt Urgell, amb l'atenció hospitalària a la Fundació Sant Hospital de La Seu d'Urgell.

Registre Central de persones Assegurades (RCA)

Prestem serveis de salut públics a la nostra **població de referència**, designada pel Departament de Salut (CatSalut). La cartera de serveis públics i els indicadors assistencials els determina el mateix CatSalut.



	RCA Població assignada	Població atesa		Número de professionals que integren l'equip
EAP Albera Salut	7.684	6.642	86,44%	31
EAP Alt Camp Oest	6.436	5.829	90,57%	36
EAP Dreta de l'Eixample	51.850	38.826	74,88%	100
EAP Muralles Salut	19.618	18.939	96,54%	54
EAP Osona Sud-Alt Congost	14.559	12.713	87,32%	61
EAP Poble Sec	25.147	18.915	75,22%	62
EAP Sardanya	19.217	20.158	104,90%	61
EAP Sarrià Vallvidrera Les Planes	47.288	31.919	67,49%	104
EAP Vallcarca-Sant Gervasi	55.217	43.815	79,35%	103
EAP Vic	26.743	23.413	87,55%	82
Pediatría dels Pirineus*	5.467			22
	279.226	221.169		716

* Població infantil adscrita [de 0 a 14 anys]

Activitat Assistencial

	Visites presencials	Visites telefòniques	Visites i consultes no presencials (incloses e-consulta)	Visites a domicili	TOTAL
EAP Albera Salut	61.746	17.882	14.440	2.649	96.717
EAP Alt Camp Oest	36.569	22.247	28.854	3.377	91.047
EAP Dreta de l'Eixample	139.350	60.266	128.135	12.575	340.326
EAP Muralles Salut	85.410	26.860	43.012	6.283	161.565
EAP Osona Sud-Alt Congost	110.614	29.656	8.156	3.761	152.187
EAP Poble Sec	112.653		109.823	4.090	226.566
EAP Sardenya	83.338	82.341		2.613	168.292
EAP Sarrià Vallvidrera Les Planes	170.318	22.260	72.560	7.527	272.665
EAP Vallcarca-Sant Gervasi	161.227	101.119	83.040	8.792	354.178
EAP Vic	134.965	26.864	53.407	6.150	221.386
	1.096.190	930.922		57.817	2.084.929

Enquesta de satisfacció PLAENSA

Resultats 2023

A Catalunya, el resultat global ha estat de **7,72** superant el 7,37 de l'any 2022.

L'accessibilitat i el tracte professional són les dimensions que adquireixen més rellevància en l'enquesta. El model d'autogestió permet organitzar-nos i incidir-hi per millorar.

Satisfacció global del Equips d'Atenció Primària

- Institut Català de la Salut (ICS): **7,73**
- Organitzacions Sanitàries Integrades (OSI): **7,61**
- Equips autogestionats (EBA): **8,09**



RSE i sostenibilitat

Compromesos amb la salut global

La responsabilitat social s'ha integrat en la cultura empresarial i les línies estratègiques de les nostres entitats de salut, formant part de manera transversal de tots els processos, metodologies de treball i dinàmiques d'equip.

Objectius per transformar el món. Els nostres eixos i línies d'actuació es fonamenten en els Objectius de Desenvolupament Sostenible (ODS) fixats per les Nacions Unides.



La nostra petjada

Objectius de Desenvolupament Sostenible (ODS)
prioritaris per les EBA.

- Salut i Benestar.
- Treball decent i creixement econòmic.
- Producció i consum responsables.
- Pau, justícia i institucions sòlides.
- Aliances pels objectius.
- Educació de qualitat.
- Igualtat de gènere.
- Reducció de les desigualtats.
- Acció pel clima.



Docència i recerca

Estrenyem vincles pel futur!

La docència i la recerca són eixos vertebrals de les nostres entitats. Apostem per la formació de qualitat dels futurs professionals, la difusió del coneixement i el desenvolupament professional.

- **Convenis universitaris:** Formació d'estudiants de **pregrau, postgrau i cicles formatius:** 400 estudiants el 2022.
- **Docència.** Centres acreditats per la formació de residents de Medicina Familiar i Comunitària i Infermeria Familiar i Comunitària adscrits a la Unitat Docent UDACEBA (43 MIR, 11 IIR i 45 tutors acreditats el 2022).
- **Recerca:** coparticipem en una cinquantena d'estudis i assaigs clínics, i en alguns casos fem recerca pròpia.
- **Publicacions:** 20 publicacions a revistes de gran impacte.

Dades d'interès

- Ampli ventall d'**activitat comunitària** a tots els centres, en col·laboració amb agents del barri.
- **Formació interna.** Actualització constant i projecció professional: 1.350 activitats formatives.
- Participació activa a **jornades i congressos** del sector amb 75 experiències, pòsters i comunicacions.
- **Jornades anuals ACEBA**, liderades per una de les EBAs i coorganitzades amb l'Associació.
- **Innovació i Lideratge:** capacitat de gestió, adequació i adaptació constant dels equips, implementació TIC, capdavanters en nous projectes.



Publicacions

www.aceba.cat

Articles publicats sobre
l'autogestió en salut:
[70 publicacions](#)

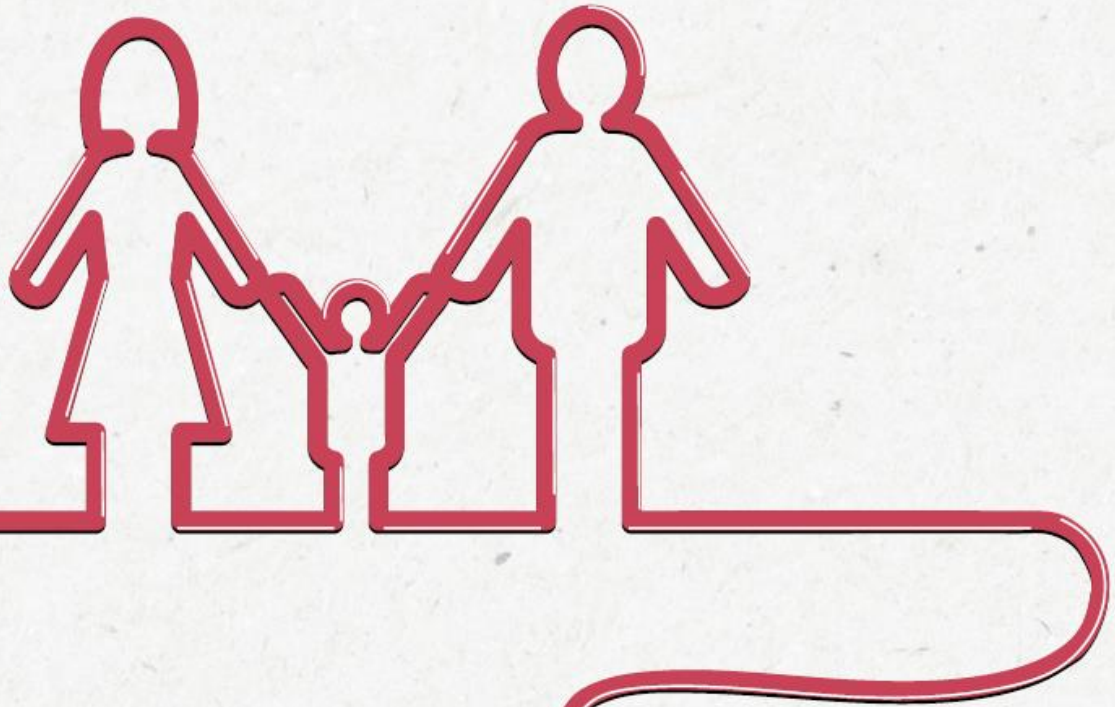
Memòries anuals d'activitat

Revista Fer Salut

**Ens movem
per les
persones.**

Compromesos
amb la teva salut.

*Seguim
al teu costat*

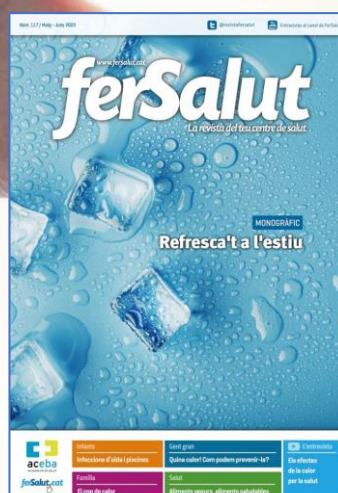


Informació de qualitat per contribuir a l'educació en salut i la conscienciació de totes les persones sobre la importància de **cuidar-se**.

Divulgació en salut

www.fersalut.cat

Fer Salut és una publicació de divulgació en salut, gratuïta i de periodicitat bimensual, dirigida a tota la població. Participada per totes les EBAs, té l'objectiu de promoure bons hàbits i consells de salut i empoderar les persones vers la seva salut.



Cuida't
Tu ets la millor medicina

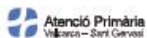


ferSalut

YouTube Canal ferSalut

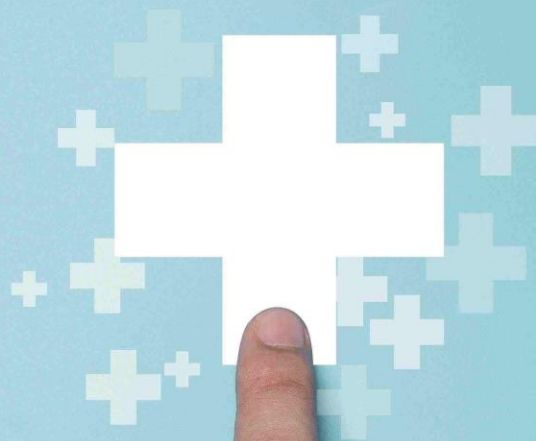
ferSalut.cat

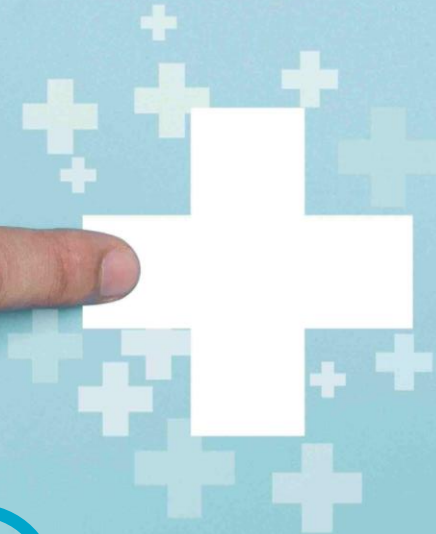
@revistafersalut



Entitats proveïdores del Servei Català de la Salut (CatSalut)

/Salut





PROFESSIONALISME

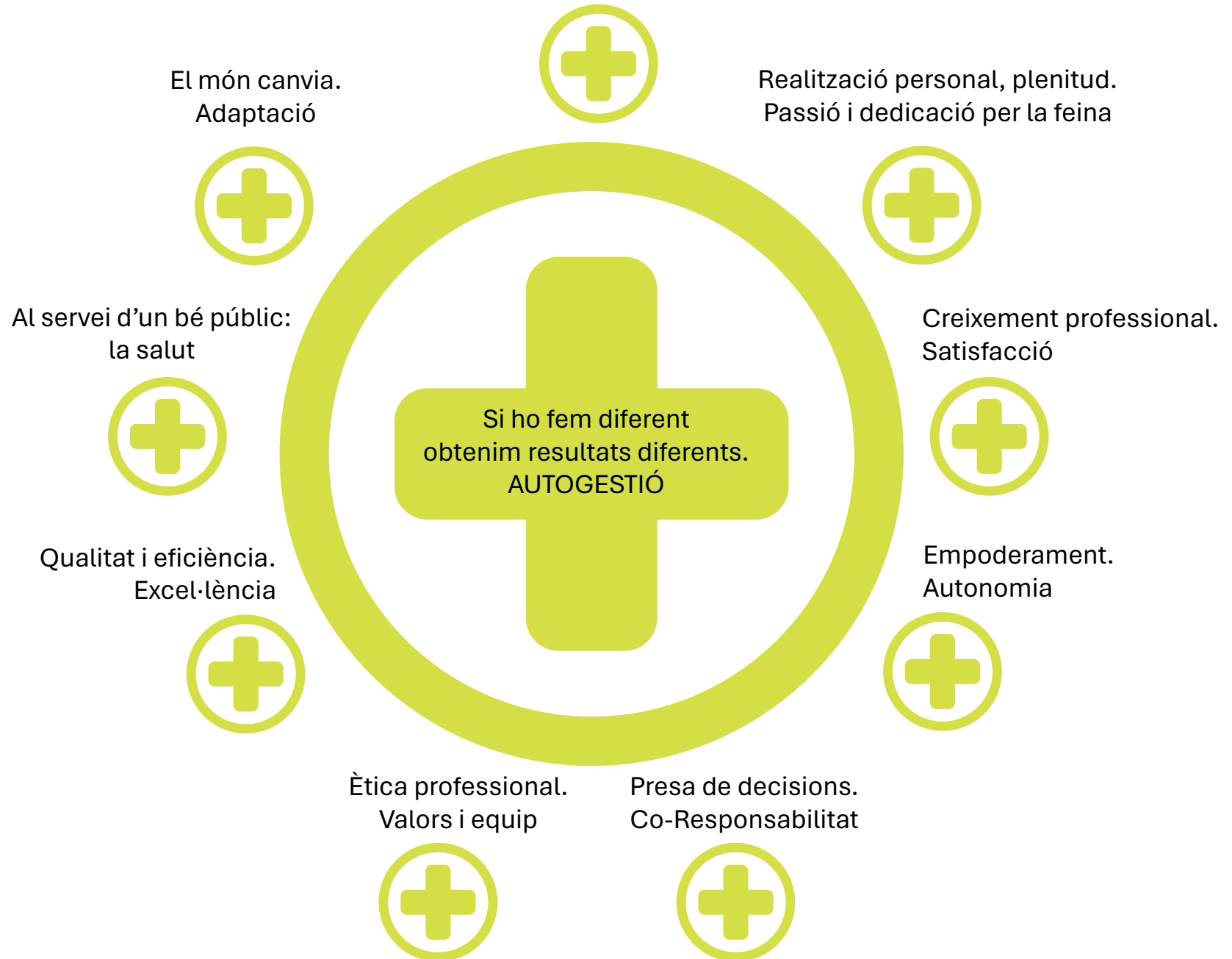
INTEGRITAT

FELICITAT

Autogestió, plenitud i propòsit evolutiu

'Reinventar las organizaciones' Frederic Laloux, 2014

Benefici múltiple. TOTS HI GUANYEM!
Usuaris, professionals i el sistema de salut





Moltes gràcies!

www.aceba.cat