



L'ATENCIÓ PRIMÀRIA CENTRADA EN LA PERSONA I LA FAMÍLIA

fem-ho!

 eap
dreta
de l'eixample


aceba
AUTOGESTIÓ EN SALUT



L'ATENCIÓ PRIMÀRIA
CENTRADA EN LA
PERSONA I LA FAMÍLIA
fem-ho!



Respectem el final?

Tenim en compte on volen ser atesos al final de vida?

Remei Tell Busquets
Responsable cronicitat, formació i docència
ABS Alt Camp Oest Alcover



Respectem el final?



Tenim en compte on volen ser atesos al final de vida?

A l'ABS Alt Camp Oest des de fa 6 anys que disposem d'un equip de cronicitat que atenem als pacients MACA i amb necessitats pal·liatives.

Aquest equip ofereix una atenció centrada en la persona i la família prioritant la voluntat de les persones, sobretot, en el moment del final de vida.

L'objectiu de l'estudi era conèixer on volien ser atesos al final de vida i si hem respectat la voluntat dels nostres pacients reflexada en els PIICs.

Equip cronicitat ABS Alt Camp Oest, CAP Alcover

- Àngels Senan, IFiC
- Montse Iglesias, TS
- Mercè Rodríguez, TS
 - Remei Tell, MFiC



**Mostra: 41
entre juliol 2023
- juny 2024**

**59,4% de les morts de
l'ABS les va
acompanyar l'equip de
cronicitat**

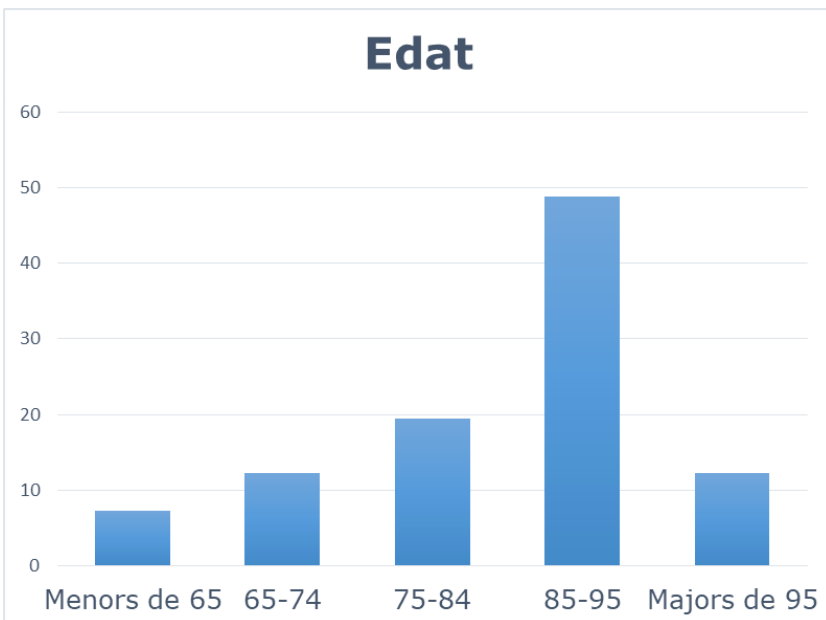
**el 85% van morir a
domicili (particular
o residència)**

**Residència
representa el 27%
de la mostra**

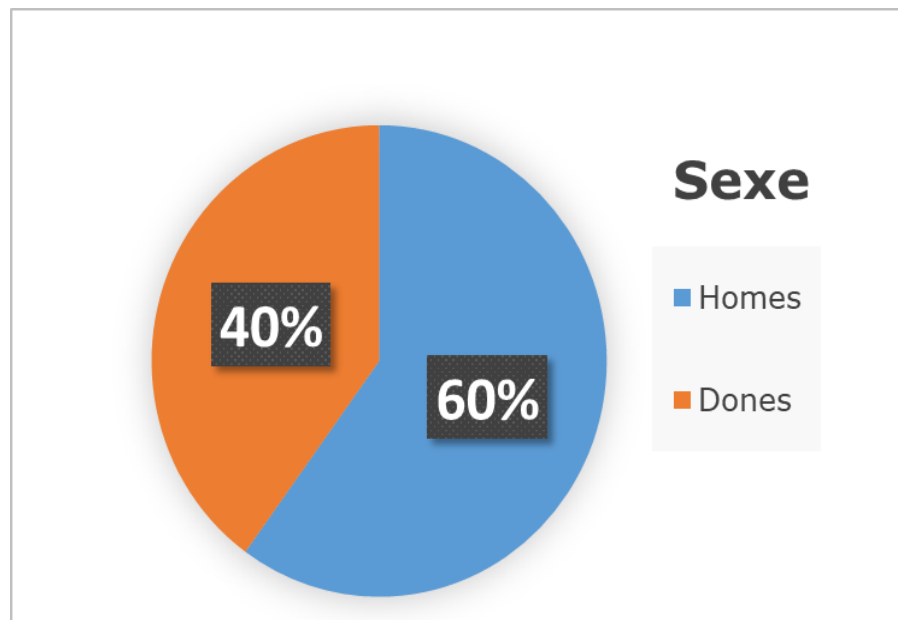
**Catalunya (2022) les
morts a domicili
(particular o
residència)
representen el 40%**



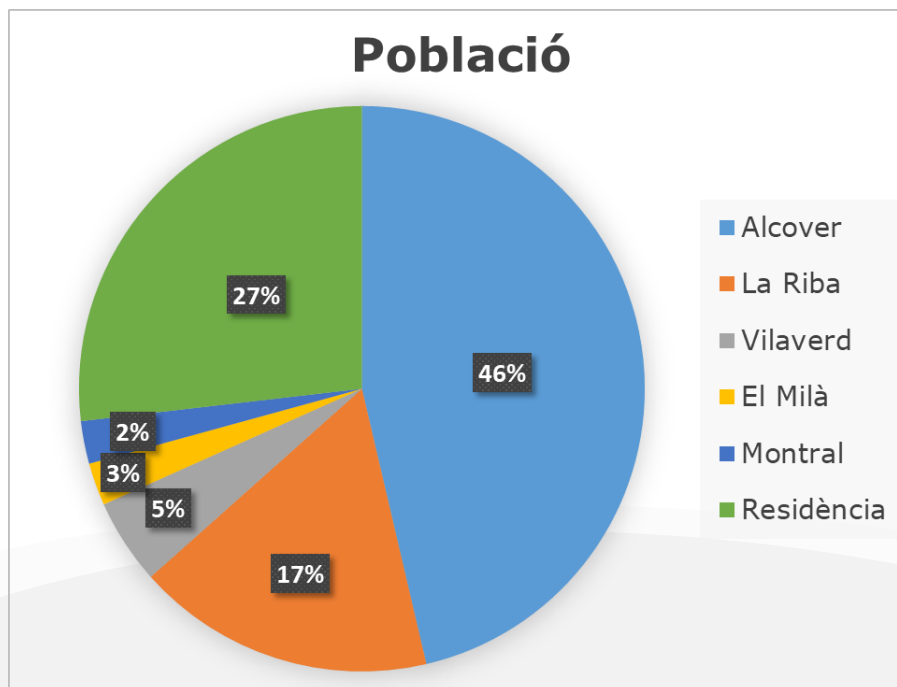
Edat



Sexe

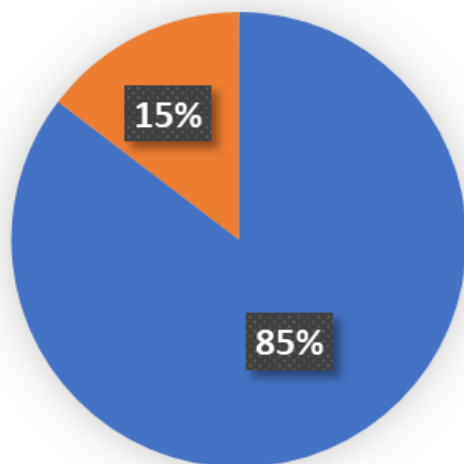


Població



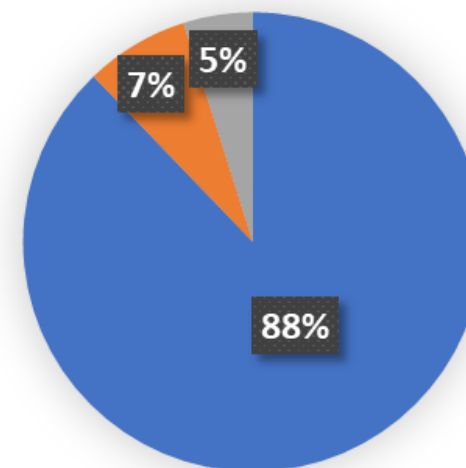


Lloc on va morir



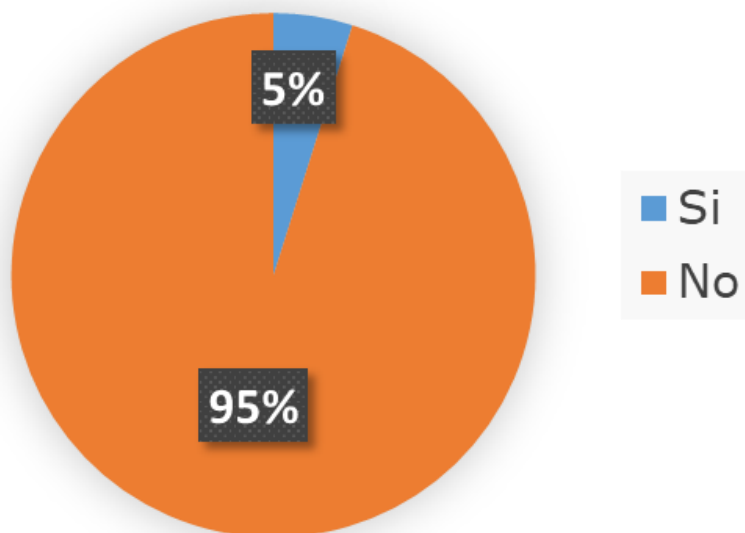
■ Domicili ■ Hospital

S'ha respectat el lloc de la mort?

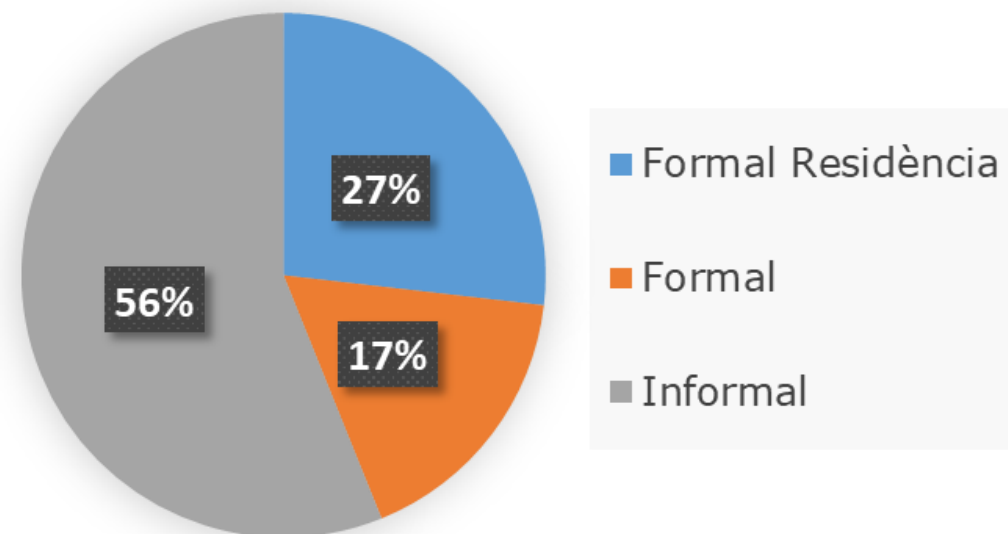


■ Si ■ No ■ NS/NC

Viu sol

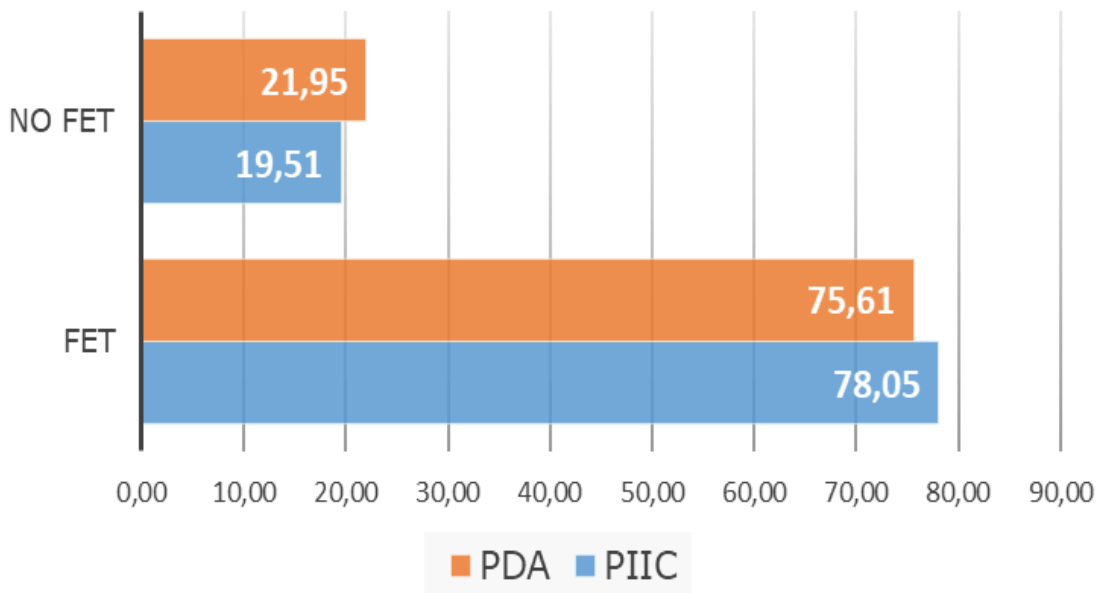


Cuidador

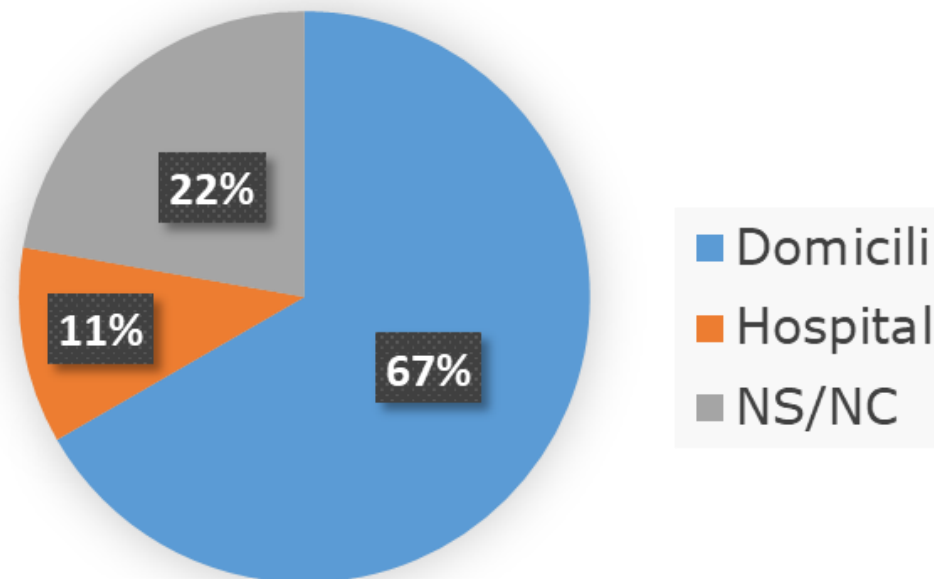




Registre PIIC i PDA



PIIC no registrat



Dels PIIC no registrats un 78% es va verbalitzar on volien morir i es va respectar en el 100%
El 22% que no havia verbalitzat on volien morir van fer-ho a l'hospital



CONCLUSIONS I PROPOSTES DE MILLORA



- Es respecta la voluntat dels nostres pacients!
 - En l'entorn rural les persones trien morir a casa.
 - Els PIICs de pacients MACA és imprescindible que tinguin PDA.
-
- És necessària almenys una actualització del PIIC dins dels primers 15 dies de canvi d'equip.
 - Conèixer la satisfacció de la família amb l'acompanyament realitzat.

L'ATENCIÓ PRIMÀRIA CENTRADA EN LA PERSONA I LA FAMÍLIA

fem-ho!



Moltes gràcies!

